

# SESIONES PRESENCIALES VIRTUALES

ADOBE CONNECT

MANUAL DEL ALUMNO



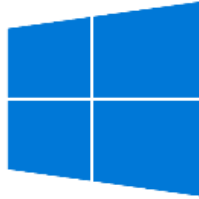
## ÍNDICE

1. RECOMENDACIONES TÉCNICAS.....	3
1.1. Sistemas Operativos recomendados .....	3
1.2. Navegadores de Internet recomendados .....	3
1.3. Programas necesarios .....	4
2. CONOCE LAS CLASES ONLINE .....	5
2.1. Consejos a participantes .....	5
2.2. Las diferentes ventanas .....	6
2.2.1. El chat .....	6
2.2.2. La lista de asistentes .....	7
2.2.3. Archivos .....	8
2.2.4. Documento .....	8
2.2.5. Cámara .....	9
2.3. Sonido.....	10
3. CONEXIÓN DURANTE LA CLASE .....	10
4. Micrófono y cámara .....	10
4.1. Micrófono .....	10
4.2. Cámara.....	11
5. Contacto con Soporte Clases.....	12

## 1. RECOMENDACIONES TÉCNICAS

### 1.1. Sistemas Operativos recomendados

**Windows**  
Windows 7 o posterior



**Mac OS X**  
Mavericks 10.11 o posterior



**Linux**  
Ubuntu 14.04 y 16.04  
Red Hat Enterprise 6



### 1.2. Navegadores de Internet recomendados

**Internet Explorer**  
En Windows



**Mozilla Firefox**  
En Windows y Mac OS X



**Google Chrome**

En Windows, Mac OS X y Linux



**Safari**

En Mac OS X



### 1.3. Programas necesarios

**Adobe Connect**

En Windows y Mac OS X



Puede descargar Adobe Connect desde los siguientes enlaces de descarga:

Versión para Windows → <http://www.adobe.com/go/Connectsetup>

Versión para Mac OS X → <http://www.adobe.com/go/ConnectSetupMac>

**Adobe Flash Player actualizado  
(recomendado)**

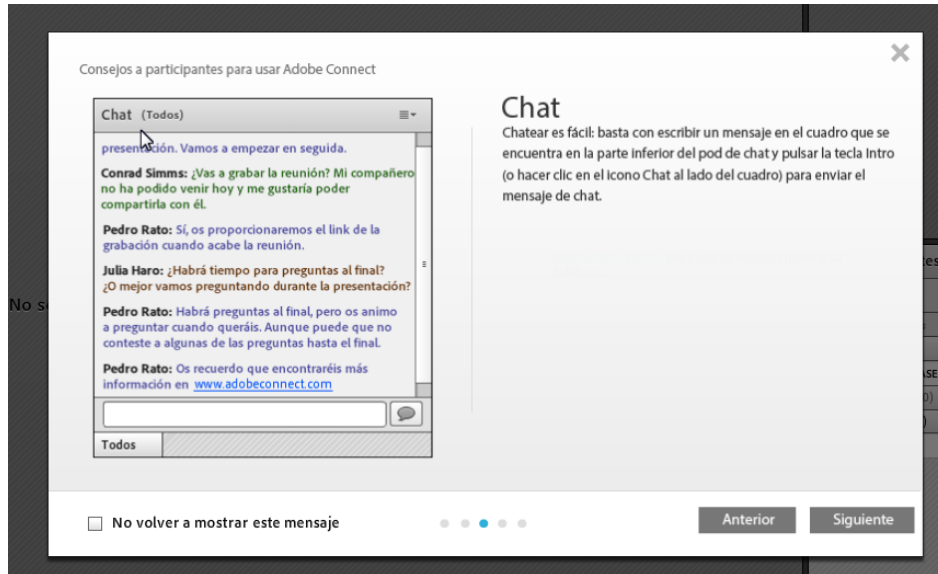
En Windows y Mac OS X



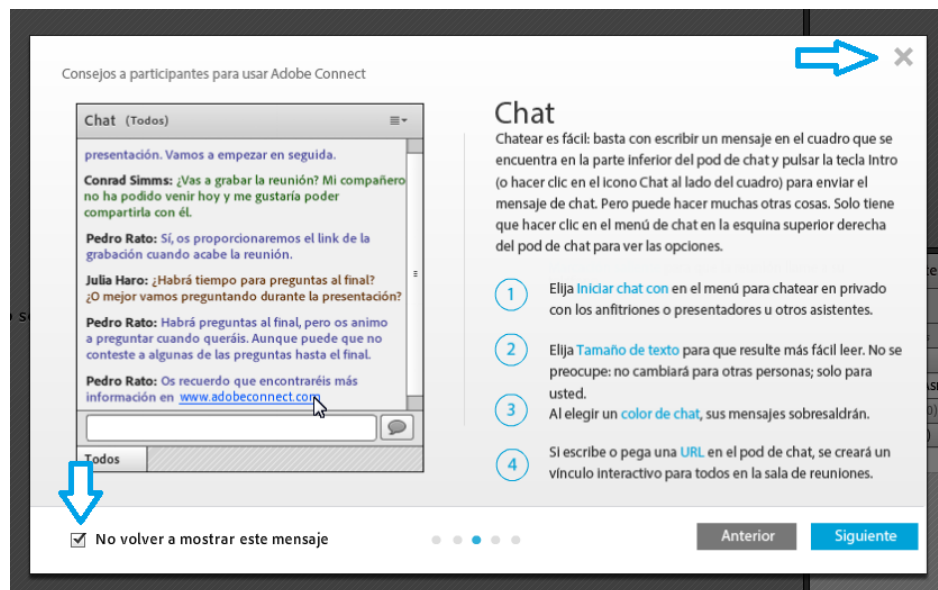
## 2. CONOCE LAS CLASES ONLINE

### 1.1. Consejos a participantes

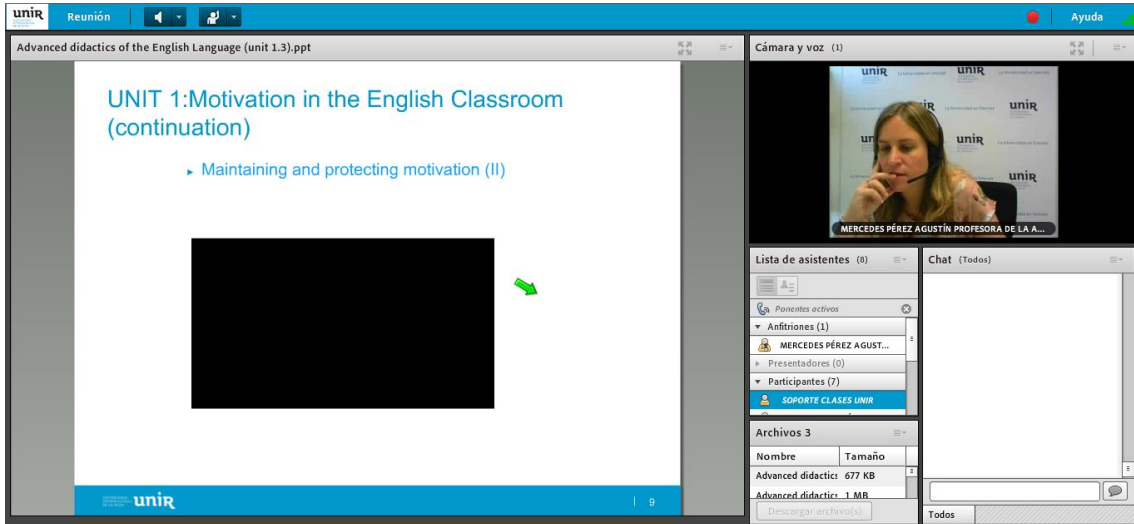
La primera vez que accedemos a la sala nos aparecen los consejos para participantes. Es recomendable leerlos para comprender el funcionamiento básico de una clase.



Una vez hayamos leído los consejos podemos cerrar y marcar la opción “No volver a mostrar este mensaje” para que no nos vuelva a aparecer la ventana en un futuro.

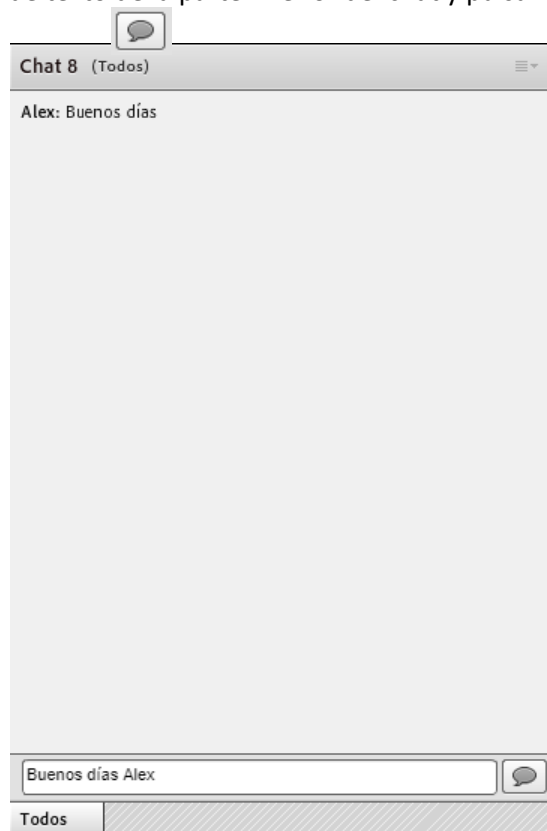


## 1.2. Las diferentes ventanas

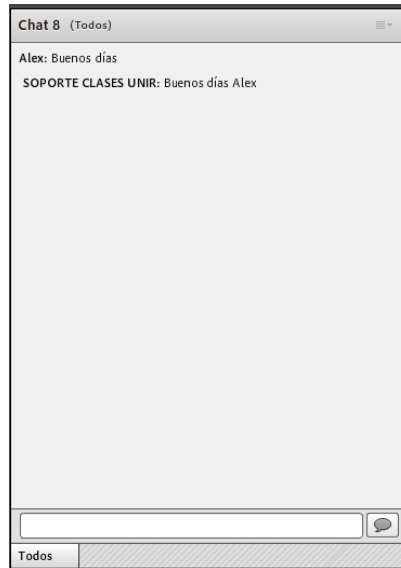


### 1.1.1. El chat

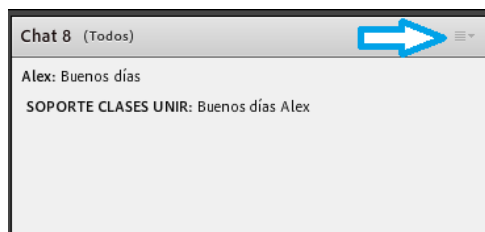
Desde la ventana del chat podemos comunicarnos con todos los asistentes de la sala. Para ello pinchamos en el cuadro de texto de la parte inferior del chat y pulsamos “Intro” o el icono



La conversación de los participantes aparecerá en la ventana de chat.



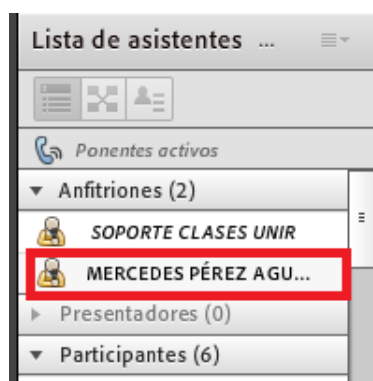
Dentro del chat podemos acceder a otras opciones. Pinchando en la esquina superior derecha accedemos a más funciones:



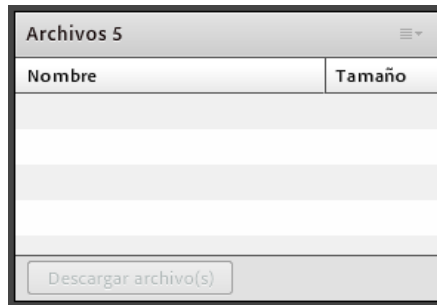
- **Iniciar chat con:** nos permite enviar un mensaje privado a presentadores o anfitriones. Se recomienda siempre utilizar el chat general.
- **Tamaño de texto:** cambiamos el tamaño del texto. Solo lo cambiaremos para nosotros mismos no para los demás asistentes de la sala.
- **Mi color de chat:** permite cambiar el color de nuestros mensajes.

### 1.1.2. La lista de asistentes

Nos permitirá saber los asistentes a la clase conectados. Si el profesor está conectado aparecerá en la sección “Anfitriones”.

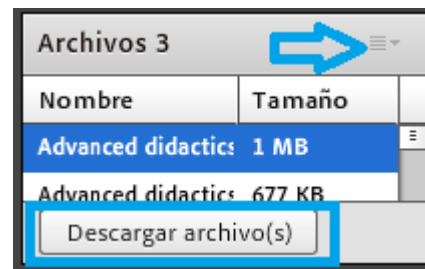
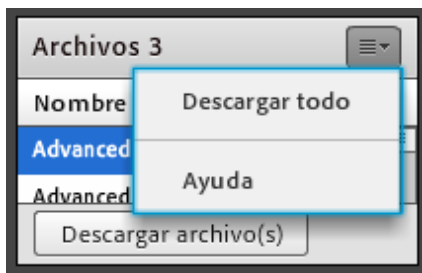


### 1.1.3. Archivos

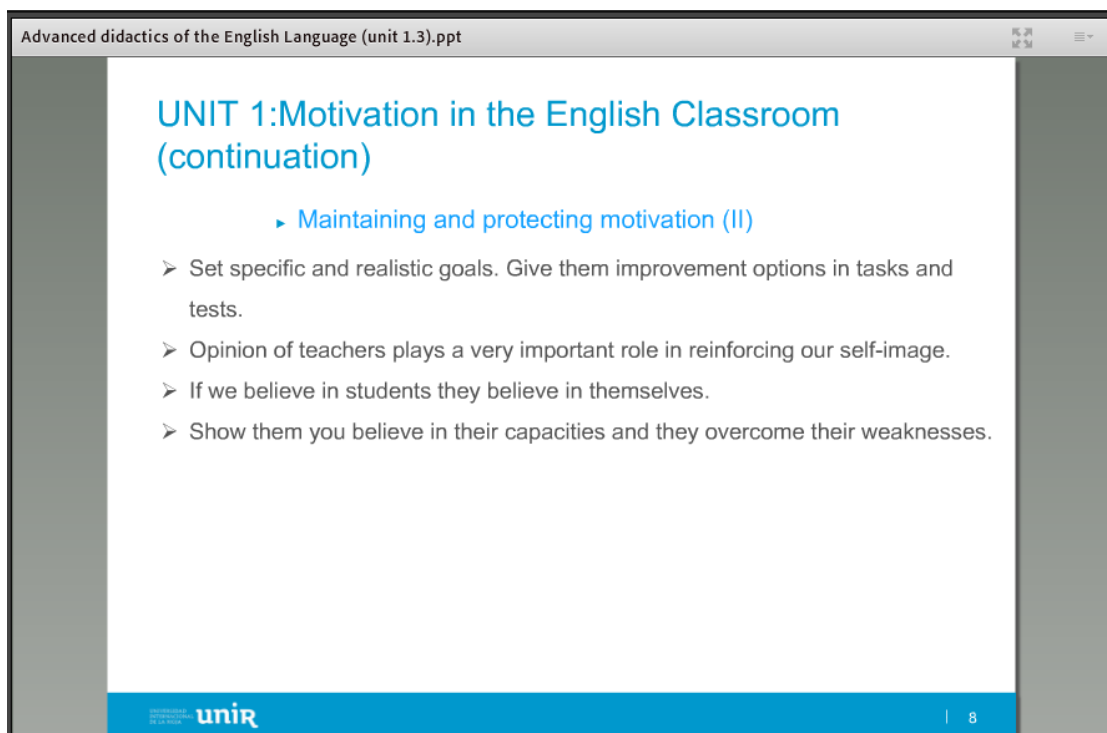


En algunas ocasiones los profesores durante la clase ponen a disposición de los alumnos el documento para descargar.

Para descargar los archivos podemos acceder a otras opciones, pulsando sobre el botón superior derecho y seleccionando la opción "Descargar todo". Si únicamente queremos descargar un fichero lo haremos directamente seleccionando el archivo y pulsando la opción "Descargar archivo(s)"

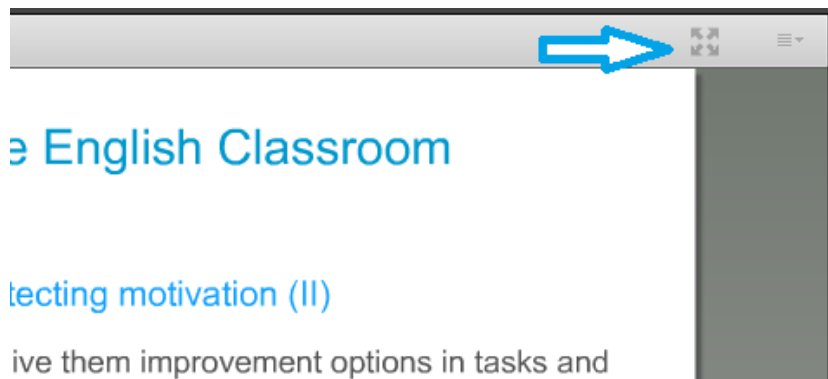


### 1.1.4. Documento





El profesor compartirá el documento a seguir durante la clase. Podemos agrandar este documento desde el siguiente icono de la esquina superior derecha.



Para volver a la pantalla normal, pulsaremos sobre el mismo icono.

### 1.1.5. Cámara

Podemos ver a nuestro profesor impartiendo la sesión a través de la ventana de “Cámara y voz”.

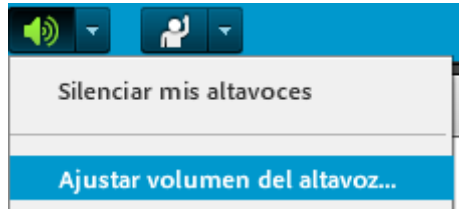
Al igual que el documento, podemos agrandar su imagen desde el icono de la esquina superior derecha.



Para volver a la pantalla normal, pulsaremos sobre el mismo icono.

### 1.3. Sonido

Si no escuchamos a la profesora, debemos comprobar que tenemos activado de color verde el altavoz en la parte superior así como el volumen del mismo.



## 3. CONEXIÓN DURANTE LA CLASE

Podremos ver nuestra conexión en el icono de la barra superior derecha



Si aparece en verde, tenemos una buena conexión.



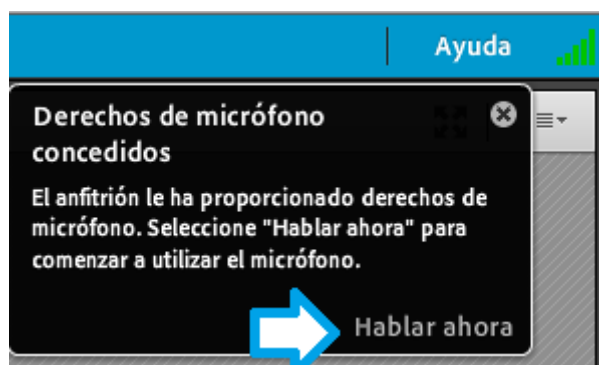
Si aparece en rojo o naranja, recomendamos la conexión directa por cable o acercarse lo máximo posible al router. En caso de que persistan los problemas reiniciamos router y equipo.

## 4. Micrófono y cámara

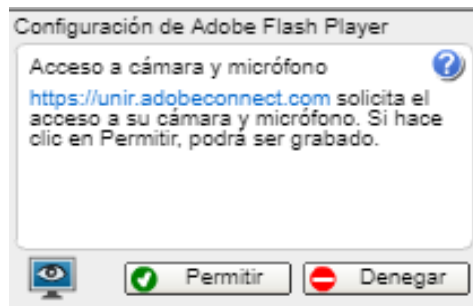
### 1.4. Micrófono

Como alumnos, únicamente podremos participar a través del chat. Si en alguna ocasión necesitaríamos utilizar nuestra cámara y micrófono, el profesor debería darnos permisos para ello.

Si el profesor nos da permisos de audio, nos saldrá el siguiente mensaje en la parte superior derecha:



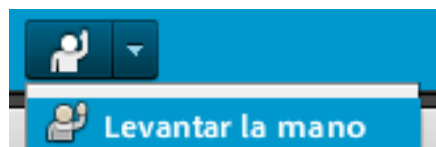
Pincharemos en “Hablar ahora” y luego tendremos que pulsar en “Permitir” para conectar nuestro micrófono:



Si está conectado correctamente aparecerá el icono del micrófono en la parte superior de color verde y a su lado unas ondas parpadeando cuando hablamos. Si aparece en blanco, podremos conectarlo desde esta opción:



Si queremos solicitar permisos de micrófono al profesor, podemos realizarlo utilizando el icono de levantar la mano:



Si el profesor nos da permisos, nos aparecerá el icono del micrófono para poder conectarlo.

## 1.5. Cámara

Si el profesor nos da permisos de cámara, nos saldrá el siguiente icono arriba en el centro:



Para conectarlo, pulsaremos sobre él y nos veremos a nosotros mismos:



Al hacer click en “Iniciar uso compartido” en nuestra propia imagen los participantes ya podrán vernos y la imagen ocupará todo el cuadro.



## 5. Contacto con Soporte Clases

Si estamos teniendo dificultades para seguir la clase, estaremos encantados en ayudarte. Puedes contactar con nosotros a través de cualquiera de nuestros teléfonos:

- España → 941 281 814
- Colombia → +571 7458607 (ext: 8)
- Ecuador → +593 23931482